

# WGC-TB



## Przekładniki i przekaźniki różnicowoprądowe typu B

### Opis

W tej nowej gamie zastosowano serię ulepszeń, przede wszystkim z myślą o instalacji urządzeń w rozdzielnicach elektrycznych. Oprócz zwyczajowych mocowań, dodano również opcję montażu na szynie DIN za pomocą akcesorium, dzięki czemu ułatwia się instalację urządzenia.

Przekładniki różnicowoprądowe serii **WGC-TB** charakteryzują się większą odpornością na przejściowe wzrosty natężenia, które zazwyczaj powodują zadziałanie zabezpieczeń różnicowoprądowych. Przekładniki różnicowoprądowe serii **WGC-TB** zostały zaprojektowane, aby działać w połączeniu z przekaźnikami serii **WGC-TB**. Czulość (prąd wyzwalający) zespołu przekładnik-przekaźnik jest ustalana przez powiązany przekaźnik. Używaj tylko z serią **RGU-10B**.

### Charakterystyka techniczna

Izolacja elektryczna	Bezpieczeństwo	<b>IEC 60664-1 / IEC 60664-3</b>
	Maksymalne znamionowe napięcie robocze	720 V
	Napięcie znamionowe impulsu / zanieczyszczenie	3 kV / III
Obwód pomiarowy	Dokładność pomiaru	10 ... 15%
	Prąd cieplny stały	6 A
	Prąd zwarciovowy cieplny, $I_{th}$	1,8 kA / 1 s
	Prąd dynamiczny, $I_{dyn}$	2.5 $I_{th}$
Charakterystyki mechaniczne	Ochrona zacisków	IP 20 ( <b>IEC 60529</b> )
	Mocowania śrubowe	M-5
	Szyna DIN (z akcesorium)	Patrz kod poniżej
	Materiał obudowy / kolor	Lexan 923 / RAL 7035
	Klasa samogaśnięcia	<b>UL94 V0</b>
Połączenie	Norma produktu	<b>IEC 61869-2</b>
	Typ połączenia dwuprzewodowego (S1-S2)	Mocowanie śrubowe (typ śruby Pz)
	Wymiary przewodników sztywnych/elastycznych	0,1 ... 2,5 mm <sup>2</sup> / 27 ... 12 AWG
Połączenie z urządzeniami zabezpieczającymi i pomiarowymi (RCD, RCM)	Okablowanie o przekroju przewodu $\geq 1$ mm <sup>2</sup>	0 ... 1 m
	Okablowanie o przekroju przewodu plecionego i ekranowanego $\geq 1$ mm <sup>2</sup>	0 ... 10 m

### Rodzaje

Typ	Kod	Wymiary	$I_{\Delta n}$	Zwłoka, $t_{\Delta}$
RGU-10B MRCD	P11951	3 Moduły	0,1...3 A	0,1...10 s
RGU-10B RCM	P11951000R00	3 Moduły	0,03...3 A	0,1...10 s

### Referencje transformatora

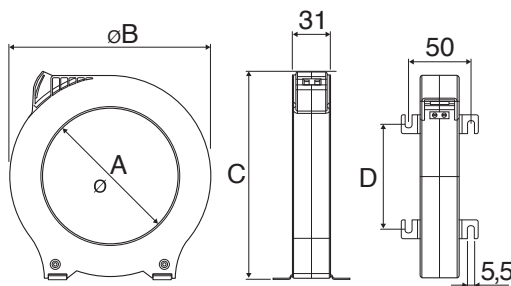
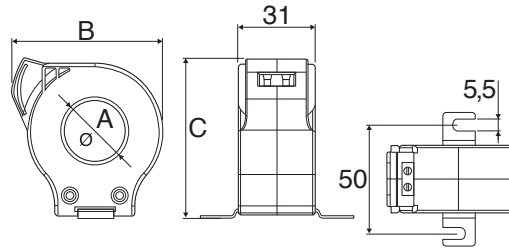
Typ	Kod	Otwór użyteczny (mm)	$I_{\Delta n}$ (A) minimum	Ciężar (g)
WGS-20-TB	P11731	Ø 20	0,1*	80
WGC-25-TB	P11751	Ø 25	0,1*	86
WGC-35-TB	P11752	Ø 35	0,1*	110
WGC-55-TB	P11753	Ø 55	0,3	180
WGC-80-TB	P11755	Ø 80	0,5	245
WGC-110-TB	P11756	Ø 110	0,5	335
WGC-140-TB	P11757	Ø 140	0,5	420
WGC-180-TB	P11758	Ø 180	0,5	1530

\*  $I_{\Delta n}$  (A) = 0,03 A używaj tylko z **RGU-10B**.

# WGC-TB

## Przekładniki i przekaźniki różnicowoprądowe typu B

### Wymiary



Typ	A	B	C	D
WGS-TB 25	25	60,5	64	-
WGC-TB 35	35	70,5	75,5	-
WGC-TB 55	55	92	98	38
WGC-TB 80	80	124,5	130	60
WGC-TB 110	110	163	168	84,5
WGC-TB 140	140	201	206	110
WGC-TB 180	180	252	256	144

### Połączenia

RCM (patrz podręcznik więcej połączeń.)

