

VT

Transformadores de tensión para medida



Descripción

Transformadores de tensión para medida. Precisión Clase 1, potencia 25 VA y Precisión 0,5, potencia 10 VA

Aplicaciones

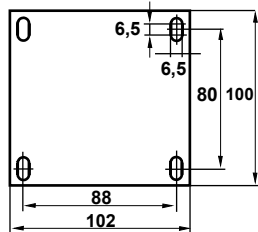
Usado en líneas eléctricas de corriente alterna para obtener una tensión en el secundario más baja que la de primario para poder ser medida por un equipo electrónico

Referencias

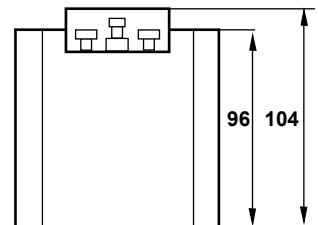
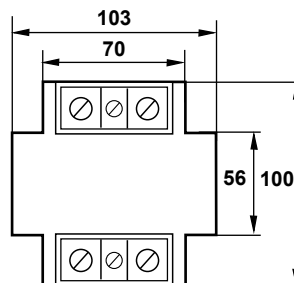
Tipo	Código	Tensión	Clase 0,5 (Potencia - VA)	Clase 1 (Potencia - VA)
VT2311	M72311.	230 / 110 V	10	25
VT3823	M72352.	380 / 230 V	10	25
VT4011	M72321.	400 / 110 V	10	25
VT4023	M72322.	400 / 230 V	10	25
VT4411	M72331.	440 / 110 V	10	25
VT4423	M72332.	440 / 230 V	10	25
VT4811	M72341.	480 / 110 V	10	25
VT4823	M72342.	480 / 230 V	10	25
VT7011	M72381.	700 / 110 V	10	25
VT7023	M72382.	700 / 230 V	10	25

Dimensiones

Soporte de fijación



Dimensiones en mm.



Conexión

