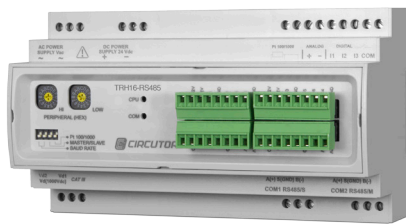
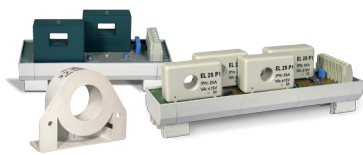


TRH16

Medidor de tensión y corriente continua multicanal para strings fotovoltaicos



Compatible con los módulos de transformadores M/TR.



Descripción

TRH16 es un analizador para la medida de hasta **16 strings** fotovoltaicos en corriente continua hasta $1500 V_{c.c.}$. Sus características, hacen de él un equipo ideal y versátil para la medida de diferentes niveles de corriente, dependiendo del sensor conectado en cada una de sus entradas. El equipo está provisto de una entrada analógica $0...20 mA$ y una entrada para la conexión de una sonda de temperatura **PT100** ó **PT1000**, haciendo posible la medida de variables ambientales.

Aplicaciones

- Aplicación de supervisión de strings solar fotovoltaicos, para la medida de hasta dieciséis cadenas de generación de corriente continua, y una referencia de tensión de hasta $1500 V_{c.c.}$.

Características técnicas

Circuito de alimentación	Tensión nominal	230 Vc.a. / 24 Vc.c.
	Tolerancia	$\pm 20\%$ c.a. / $\pm 10\%$
	Frecuencia	50 Hz c.a.
	Consumo del equipo sin transformadores	8 mA / 1,84 VA c.a. 70 mA c.c.
	Consumo del equipo con 8 sensores (en vacío)	32 mA / 7,36 VA c.a. 270 mA c.c.
Precisión	Consumo del equipo con 8 sensores (corriente)	32 mA / 7,36 VA c.a. 270 mA c.c.
	Linealidad	$\pm 0,1\%$
	Total	$\pm 0,5\% I_n$
	Resolución	$\pm 0,075\% I_n$
	Offset	$0,075\% I_n$
Precisión transformadores	Margen de medida	2,5 ... 100% I_n
	Tensión	1 %
	Linealidad (excluyendo offset)	$\pm 0,5\%$
	Offset 25 °C	$\pm 10 mV$ a $I_n = 0$
	Deriva Offset / T ^a	$\pm 1 mV / ^\circ C$
Entradas digitales	Deriva Térmica de la Ganancia	$\pm 0,05\% / ^\circ C$
	Número entradas	16
	Tipo	Libre de tensión opto aislada (contacto seco)
	Corriente máxima de activación	50 mA
Características mecánicas	Temperatura de trabajo	-10...+65 °C
	Humedad relativa	5 ... 95% (sin condensación)
	Grado Protección	IP 20
Seguridad	Categoría III – 300 Vc.a. (EN 61010) Protección al choque eléctrico por doble aislamiento clase II	
Normas	Certificación CE	

TRH16

Medidor de tensión y corriente continua multicanal para strings fotovoltaicos

Referencias

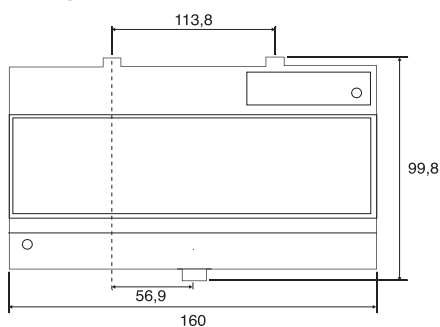
Tipo	Código	Descripción	Corriente
TRH16-485-25A	E80005	Medida de hasta 16 canales configurables Medida de tensión hasta 1500 V Posibilidad de conexión de transformadores con diferentes primarios	Configurable

Tipo	Código	Descripción
M/TR-25A x2	E80010	Módulo 2 transformadores hasta 25 A
M/TR-25A x4	E80011	Módulo 4 transformadores hasta 25 A
M/TR-100A	E80012	Transformador hasta 100 A
M/TR-200A	E80013	Transformador hasta 200 A

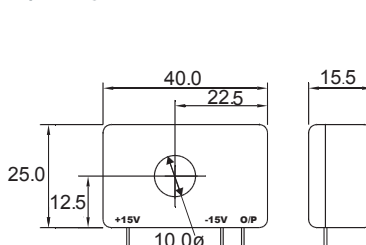
* Los accesorios E80010, E80011, E80012 y E80013 son complementos listados en UL.

Dimensiones

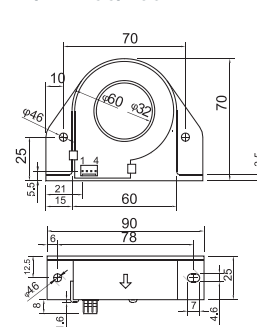
TRH16



M/TR-25A



M/TR-100/200A



Conexiones

