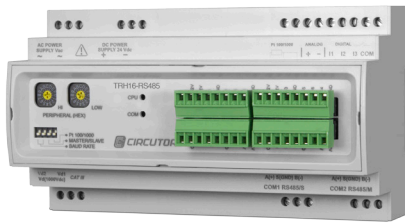
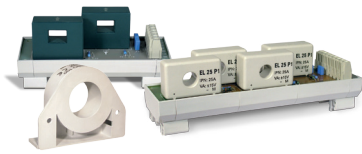


# TRH16

## Mesureur de tension et courant continu multicanal pour strings photovoltaïques



Compatible avec les modules de transformateurs M/TR.



### Description

**TRH16** est un analyseur pour la mesure de jusqu'à 16 strings photovoltaïques en courant continu et une référence de tension de jusqu'à 1500 V. Ses caractéristiques en font un équipement idéal et versatile pour la mesure des différents niveaux de courant, en fonction du capteur connecté à chacune de ses entrées. L'équipement est pourvu d'une entrée analogique 0...20 mA et d'une entrée pour la connexion d'une sonde de température **PT100** ou **PT1000**, rendant possible la mesure de variables environnementales.

### Application

- Application de supervision de strings solaire photovoltaïques, pour la mesure de jusqu'à seize chaînes de génération de courant continu, et une référence de tension de jusqu'à 1500 V.

### Caractéristiques techniques

<b>Circuit d'alimentation</b>	Tension nominale	230 Vc.a. / 24 Vc.c.
	Tolérance	± 20 % c.a. / ± 10 %
	Fréquence	50 Hz c.a.
	Consommation de l'équipement sans transformateurs	8 mA / 1,84 VA c.a. 70 mA c.c.
	Consommation de l'équipement avec 8 capteurs (à vide)	32 mA / 7,36 VA c.a. 270 mA c.c.
	Consommation de l'équipement avec 8 capteurs (courant)	32 mA / 7,36 VA c.a. 270 mA c.c.
<b>Précision</b>	Linéarité	± 0,1%
	Total	± 0,5% $I_n$
	Résolution	± 0,075% $I_n$
	Offset	0,075% $I_n$
	Marge de mesure	2,5 ... 100% $I_n$
<b>Précision transformateurs</b>	Tension	1 %
	Linéarité (offset exclu)	± 0.5%
	Offset 25 °C	± 10 mV a $I_n = 0$
	Dérive Offset / T <sup>a</sup>	± 1 mV / °C
	Dérive thermique du gain	± 0.05 % / °C
<b>Entrées numériques</b>	Nbre Entrées	16
	Type	Libre de tension optoisolée (contact sec)
	Courant maximal d'activation	50 mA
<b>Caractéristiques mécaniques</b>	Température de travail	-10...+65 °C
	Humidité relative	5...95% (sans condensation)
	Degré de protection	IP 20
<b>Sécurité</b>	Catégorie III – 300 Vc.a. ( <b>EN 61010</b> ) Protection au choc électrique par double isolement classe II.	
<b>Normes</b>	<b>Certification CE</b>	

# TRH16

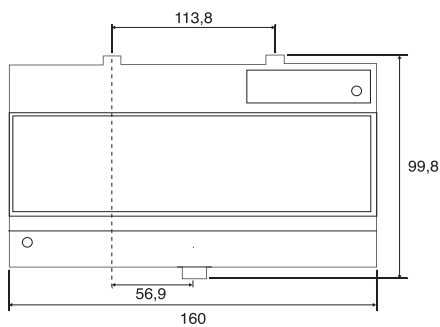
## Références

Type	Code	Description	Courant
TRH16-485-25A	E80005	Mesure de jusqu'à 16 canaux configurables Mesure de tension jusqu'à 1500 V Possibilité de connexion de transformateurs avec différents primaires	Configurable
Type	Code	Description	
M/TR-25A x2	E80010	Module 2 transformateurs jusqu'à 25 A	
M/TR-25A x4	E80011	Module 4 transformateurs jusqu'à 25 A	
M/TR-100A	E80012	Transformateur jusqu'à 100 A	
M/TR-200A	E80013	Transformateur jusqu'à 200 A	

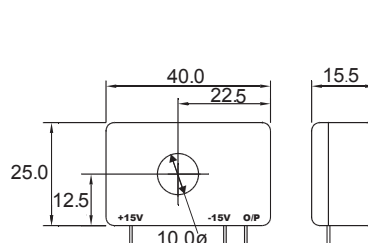
\* Les accessoires E80010, E80011, E80012 et E80013 sont des compléments listés dans le fichier UL.

## Dimensions

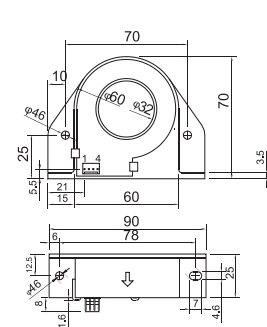
TRH16



M/TR-25A



M/TR-100/200A



## Connexions

