

WGC-TB



Transformadores diferenciais para relés diferenciais tipo B

Descrição

Nesta nova gama, apresenta-se uma série de melhorias, pensando sobretudo na instalação dos equipamentos em quadros de distribuição. Além das fixações habituais para a sua instalação, acrescenta-se a possibilidade de fazê-lo em calha DIN através de um acessório, com o qual facilitamos a sua instalação.

Os transformadores diferenciais da série **WGC-TB** apresentam uma melhor imunidade face aos picos de corrente de tipo transitório que podem provocar disparos da protecção diferencial. Os transformadores diferenciais da série **WGC-TB** são concebidos para funcionar com os relés da série **WGC-TB**. A sensibilidade (corrente de disparo) do conjunto transformador-relé encontra-se fixado pelo relé associado.

Use apenas com a série **RGU-10B**.

Características técnicas

Isolamento eléctrico	Segurança	IEC 60664-1 / IEC 60664-3
	Tensão Máxima atribuída de serviço	720 V
	Tensão de Impulso atribuída / poluição	3 kV / III
Circuito de medição	Precisão na medição	10 ... 15%
	Corrente térmica contínua	6 A
	Corrente térmica de curto-circuito, I_{th}	1,8 kA / 1 seg
	Corrente dinâmica, I_{dyn}	2.5 I_{th}
Características mecânicas	Protecção de terminais	IP 20 (IEC 60529)
	Fixações aparafusáveis	M-5
	Calha DIN (com acessório)	Ver código
	Material chassis / cor	Lexan 923 / RAL 7035
	Classe de auto-extinguibilidade	UL94 V0
Ligação	Normativa do produto	IEC 61869-2
	Tipo de ligação dos fios (S1-S2)	Terminal aparafusável (tipo de parafuso Pz)
Ligação a dispositivos de protecção e medição (RCD, RCM)	Dimensões dos condutores rígidos/flexíveis	0,1 ... 2,5 mm ² / 27 ... 12 AWG
	Cablagem com secção de fio ≥ 1 mm ²	0 ... 1 m
	Cablagem com secção de fio entrançado e blindado ≥ 1 mm ²	0 ... 10 m

Referências

Tipo	Código	Tamanho	$I_{\Delta n}$	Atraso, t_{Δ}
RGU-10B MRCD	P11951	3 módulos	0,1...3 A	0,1...10 s
RGU-10B RCM	P11951000R00	3 módulos	0,03...3 A	0,1...10 s

Referências de transformador

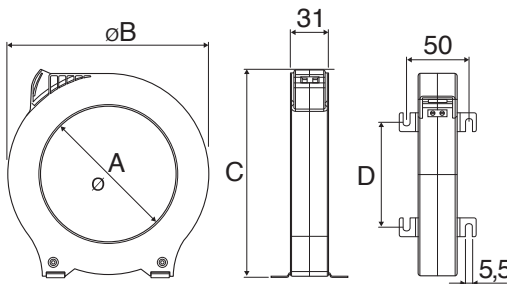
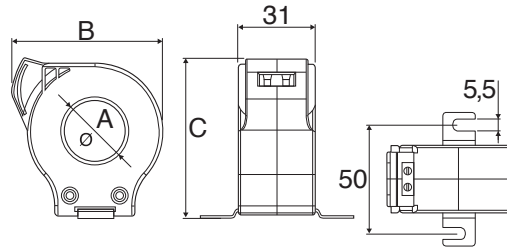
Tipo	Código	Secção útil (mm)	$I_{\Delta n}$ (A) mínimo	Peso (g)
WGS-20-TB	P11731	Ø 20	0,1*	80
WGC-25-TB	P11751	Ø 25	0,1*	86
WGC-35-TB	P11752	Ø 35	0,1*	110
WGC-55-TB	P11753	Ø 55	0,3	180
WGC-80-TB	P11755	Ø 80	0,5	245
WGC-110-TB	P11756	Ø 110	0,5	335
WGC-140-TB	P11757	Ø 140	0,5	420
WGC-180-TB	P11758	Ø 180	0,5	1530

* $I_{\Delta n}$ (A) = 0,03 A use apenas com **RGU-10B**.

WGC-TB

Transformadores diferenciais para relés diferenciais tipo B

Dimensões



Tipo	A	B	C	D
WGS-TB 25	25	60,5	64	-
WGC-TB 35	35	70,5	75,5	-
WGC-TB 55	55	92	98	38
WGC-TB 80	80	124,5	130	60
WGC-TB 110	110	163	168	84,5
WGC-TB 140	140	201	206	110
WGC-TB 180	180	252	256	144

Ligações

RCM (consulte o manual para mais conexões).

