

WGC-TB



Transformador diferencial para Relé diferencial tipo B

Descripción

En esta nueva gama se presentan una serie de mejoras pensando sobretodo en la instalación de los equipos en cuadros de distribución. Además de las fijaciones habituales para su instalación, se añade la posibilidad de hacerlo en carril DIN mediante accesorio, con lo que facilitamos su instalación.

Los transformadores diferenciales serie **WGC-TB** presentan una mejor inmunidad frente a las puntas de corriente de tipo transitorio que suelen provocar disparos de la protección diferencial. Los transformadores diferenciales de la serie **WGC-TB** están diseñados para funcionar con los relés de la serie **WGC-TB**. La sensibilidad (corriente de disparo) del conjunto transformador-relé viene fijado por el relé asociado.

Usar solo con la serie **RGU-10B**.

Características técnicas

Aislamiento eléctrico	Seguridad	IEC 60664-1 / IEC 60664-3
	Tensión Máxima asignada de servicio	720 V
	Tensión Impulso asignada / polución	3 kV / III
Circuito de medida	Precisión en la medida	10 ... 15%
	Corriente térmica continua	6 A
	Corriente térmica de cortocircuito, I_{th}	1,8 kA / 1 seg
Características mecánicas	Corriente dinámica, I_{dyn}	2,5 I_{th}
	Protección terminales	IP 20 (IEC 60529)
	Fijaciones atornillables	M-5
	Carril DIN (con accesorio)	Ver código
	Material carcasa / color	Lexan 923 / RAL 7035
	Clase de autoextinguibilidad	UL94 V0
Conexión	Normativa producto	IEC 61869-2
	Tipo de conexión dos hilos (S1-S2)	Terminal atornillable (tipo tornillo Pz)
	Dimensiones conductores rígidos/flexibles	0,1 ... 2,5 mm ² / 27 ... 12 AWG
Conexión a dispositivos de protección y medida (RCD, RCM)	Cableado de sección de hilo ≥ 1 mm ²	0 ... 1 m
	Cableado de sección de hilo trenzado y apantallado ≥ 1 mm ²	0 ... 10 m

Referencias

Tipo	Código	Tamaño	$I_{\Delta n}$	Retardo, t_{Δ}
RGU-10B MRCD	P11951	3 modules	0,1...3 A	0,1...10 s
RGU-10B RCM	P11951000R00	3 modules	0,03...3 A	0,1...10 s

Referencias de transformadores

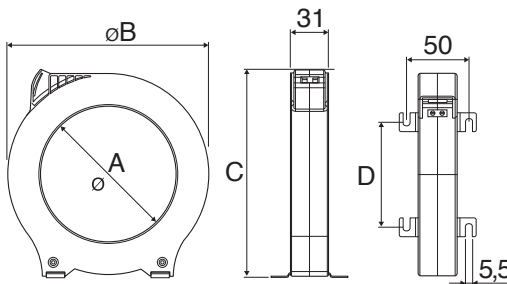
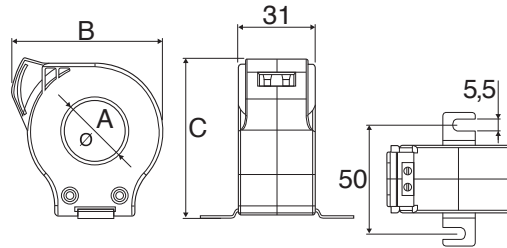
Tipo	Código	Sección(mm)	$I_{\Delta n}$ (A) mínimo	Peso (g)
WGS-20-TB	P11731	Ø 20	0,1*	80
WGC-25-TB	P11751	Ø 25	0,1*	86
WGC-35-TB	P11752	Ø 35	0,1*	110
WGC-55-TB	P11753	Ø 55	0,3	180
WGC-80-TB	P11755	Ø 80	0,5	245
WGC-110-TB	P11756	Ø 110	0,5	335
WGC-140-TB	P11757	Ø 140	0,5	420
WGC-180-TB	P11758	Ø 180	0,5	1530

* $I_{\Delta n}$ (A) = 0,03 A usar sólo con **RGU-10B**.

WGC-TB

Transformador diferencial para Relé diferencial tipo B

Dimensiones



Tipo	A	B	C	D
WGS-TB 25	25	60,5	64	-
WGC-TB 35	35	70,5	75,5	-
WGC-TB 55	55	92	98	38
WGC-TB 80	80	124,5	130	60
WGC-TB 110	110	163	168	84,5
WGC-TB 140	140	201	206	110
WGC-TB 180	180	252	256	144

Conexiones

RCM (Ver manual para más conexiones.)

