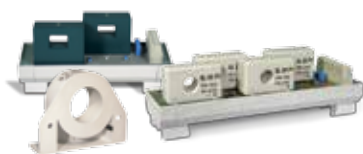


TR8

Wielokanałowy miernik napięcia i prądu stałego do stringów fotowoltaicznych



Kompatybilny z modułami przekładników **M/TR**.

**Opis**

Niezwykle trudno potwierdzić, że instalacja fotowoltaiczna znajduje się w maksymalnym punkcie swojej wydajności, jeśli nie kontroluje się źródeł wytwarzania energii pierwotnej, które to potwierdzą. TR8 został zaprojektowany specjalnie w celu kontroli stringów w instalacjach fotowoltaicznych, umożliwiając określenie w czasie rzeczywistym poziomu prądu wytwarzanego w poszczególnych zespołach i w konsekwencji, określenie prądu przepływającego przez czujniki napięcia i prądu podłączonego do urządzenia.

Zastosowanie

- Zastosowanie do nadzoru stringów fotowoltaicznych w instalacjach solarnych, do pomiaru maksimum szesnastu łańcuchów wytwarzania prądu stałego o napięciu do maksimum 1000 V.

Charakterystyka techniczna

Obwód zasilania	Napięcie znamionowe	230 Va.c. / 24 Vd.c.
	Tolerancja	$\pm 20\%$ a.c. / $\pm 10\%$
	Częstotliwość	50 Hz a.c.
	Pobór energii przez urządzenie bez przekładników	8 mA / 1,84 VA a.c. 70 mA d.c.
	Pobór przez urządzenie z 8 czujnikami (bez obciążenia)	32 mA / 7,36 VA a.c. 270 mA d.c.
Dokładność	Pobór przez urządzenie z 8 czujnikami (z obciążeniem)	32 mA / 7,36 VA a.c. 270 mA d.c.
	Liniowość	$\pm 0,1\%$
	Razem	$\pm 0,5\% I_n$
	Rozdzielczość	$\pm 0,075\% I_n$
	Offset	$0,075\% I_n$
Dokładność przekładników	Zakres pomiaru	2,5 ... 100% I_n
	Napięcie	1 %
	Liniowość (z wyłączeniem offsetu)	$\pm 0,5\%$
	Offset 25 °C	± 10 mV a $I_n = 0$
	Odchylenie Offset / T ^a	± 1 mV / °C
Wejścia cyfrowe	Odchylenie termiczne wzmocnienia	$\pm 0,05\%$ / °C
	Liczba wejść	16
	Typ	Beznapięciowe optoizolowane (styk bezprądowy)
Charakterystyki mechaniczne	Maksymalny prąd aktywacji	50 mA
	Temperatura robocza	-10...+65 °C
	Wilgotność względna	5 ... 95% (bez kondensacji)
Bezpieczeństwo	Stopień ochrony	IP 20
	Kategoria III – 300 Va.c. (EN 61010) Ochrona przed porażeniem prądem elektrycznym za pomocą podwójnej izolacji klasy II	
Normy	Certyfikacja CE Certyfikacja UL (Patrz załączone kody) Certyfikacja UR (Kanada) (Patrz załączone kody)	

TR8

Wielokanałowy miernik napięcia i prądu stałego do stringów fotowoltaicznych

Rodzaje

Typ	Kod	Opis	Prąd
TR8- RS-485-25	E80000	Pomiar maksimum 8 kanałów 25 A Pomiar napięcia do 1000 V dla modułu 25 A	25 A
TR8- RS-485-25A-UL	E800000000700	Pomiar maksimum 8 kanałów 25 A Pomiar napięcia do 1000 V dla modułu 25 A Certyfikacja UL	25 A
TR8- RS-485-100/200	E80001	Pomiar napięcia do 1000 V wyłącznie dla przekładników 100 lub 200 A	Zależnie od przekładnika (100 ó 200 A)
TR8- RS-485- 100/200A-UL	E800010000700	Pomiar napięcia do 1000 V wyłącznie dla przekładników 100 lub 200 A Certyfikacja UL	Zależnie od przekładnika (100 ó 200 A)

* Akcesoria E80000, E800000000700, E80001 i E800010000700 stanowią dodatki wymienione w pliku UL, dlatego razem z TR8 z certyfikacją UL, tworzą zespół certyfikowany jako całość.

Typ	Kod	Opis
M/TR-25A x2	E80010	Moduł 2 przekładników do 25 A
M/TR-25A x4	E80011	Moduł 4 przekładników do 25 A
M/TR-100A	E80012	Przekładnik do 100 A
M/TR-200A	E80013	Przekładnik do 200 A

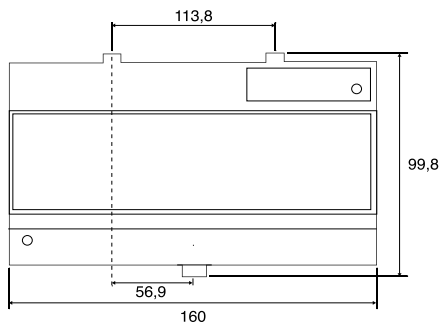
* Akcesoria E80010, E80011, E80012 i E80013 stanowią dodatki wymienione w pliku UL, dlatego razem z TR8 z certyfikacją UL, tworzą zespół certyfikowany jako całość.

Typ	Kod	Opis
M/TR-100A - UR Certification	E800120000500	Przekładnik do 100 A
M/TR-200A - UR Certification	E800130000500	Przekładnik do 200 A

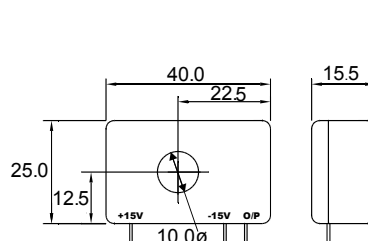
**Akcesoria E800120000500 i E800130000500 stanowią dodatki z certyfikacją UR. Ma to na celu spełnienie norm UR w przypadku kombinacji z urządzeniami innych producentów.

Wymiary

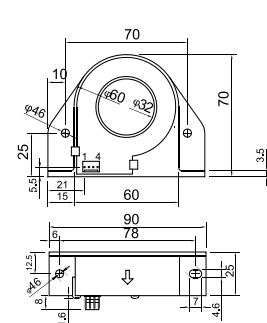
TR8



M/TR-25A

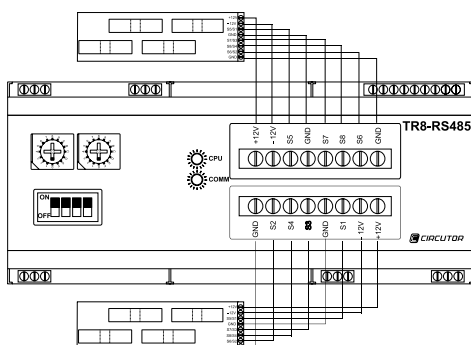


M/TR-100/200A



Połączenia

TR8-25A



TR8-100/200A

