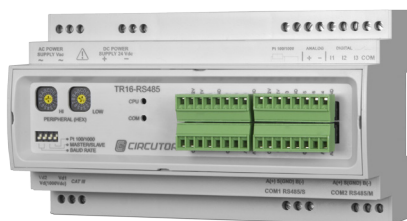
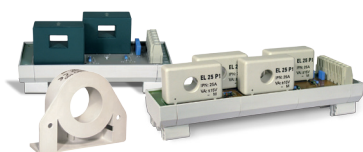


TR16

Medidor de tensão e corrente contínua multicanal para strings fotovoltaicos



Compatible con los módulos de transformadores M/TR.



Descrição

O **TR16** é um analisador para a medição de até 16 strings fotovoltaicos em corrente contínua. As suas características tornam-no num equipamento ideal e versátil para a medição de diferentes níveis de corrente, dependendo do sensor ligado em cada uma das suas entradas. O equipamento dispõe de uma entrada analógica 0...20 mA e uma entrada para a ligação de uma sonda de temperatura **PT100** ou **PT1000**, tornando possível a medição de variáveis ambientais.

Aplicação

- Aplicação de supervisão de strings solares fotovoltaicos, para a medição de até dezasseis correntes de geração de corrente contínua e uma referência de tensão de até 1000 V.

Características técnicas

Circuito de alimentação	Tensão nominal	230 Vc.a. / 24 Vc.c.
	Tolerância	± 20 % c.a. / ± 10 %
	Frequência	50 Hz c.a.
	Consumo do equipamento sem transformadores	8 mA / 1,84 VA c.a. 70 mA c.c.
	Consumo do equipamento com 8 sensores (em vazio)	32 mA / 7,36 VA c.a. 270 mA c.c.
	Consumo do equipamento com 8 sensores (corrente)	32 mA / 7,36 VA c.a. 270 mA c.c.
Precisão	Linearidade	± 0,1%
	Total	± 0,5% I_n
	Resolução	± 0,075% I_n
	Offset	0,075% I_n
	Margem de medição	2,5 ... 100% I_n
	Tensão	1 %
Precisão transformadores	Linearidade (excluindo offset)	± 0.5%
	Offset 25 °C	± 10 mV a $I_n = 0$
	Deriva Offset / T ^a	± 1 mV / °C
	Deriva Térmica do Ganho	± 0.05 % / °C
Entradas digitais	Número entradas	16
	Tipo	Livre de tensão isolada opticamente (contacto seco)
	Corrente máxima de activação	50 mA
Características mecânicas	Temperatura de trabalho	-10...+65 °C
	Humidade relativa	5 ... 95% (sem condensação)
	Grau de protecção	IP 20
Segurança	Categoria III – 300 Vca (EN 61010) Protecção contra o choque eléctrico por duplo isolamento	
Normas	Certificação CE Certificação UL (Ver códigos anexos) Certificação UR (Canadá) (Ver códigos anexos)	

TR16

Medidor de tensão e corrente contínua multicanal para strings fotovoltaicos

Referências

Tipo	Código	Descrição	Corrente
TR16-RS-485	E80003	Medição de até 16 canais configuráveis Medição de tensão até 1000 V Possibilidade de ligação de transformadores com diferentes primários	Configurável
TR16-RS-485-UL	E800020000700	Medição de até 16 canais configuráveis Medição de tensão até 1000 V Possibilidade de ligação de transformadores com diferentes primários Certificação UL	Configurável

Tipo	Código	Descrição
M/TR-25A x2	E80010	Módulo 2 transformadores até 25 A
M/TR-25A x4	E80011	Módulo 4 transformadores até 25 A
M/TR-100A	E80012	Transformador até 100 A
M/TR-200A	E80013	Transformador até 200 A

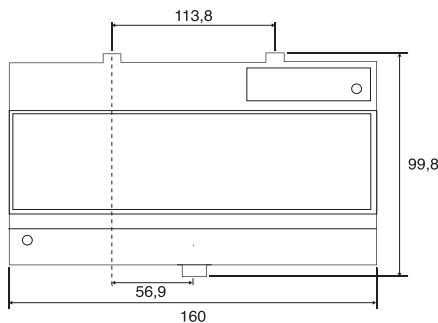
* Os acessórios **E80010**, **E80011**, **E80012** e **E80013** são complementos listados no ficheiro **UL**, pelo que juntamente com os **TR16** com certificação **UL**, é um conjunto integralmente certificável.

Tipo	Código	Descrição
M/TR-100A - UR Certification	E800120000500	Transformador até 100 A
M/TR-200A - UR Certification	E800130000500	Transformador até 200 A

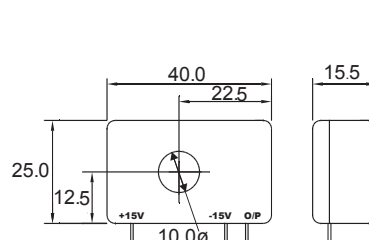
Os acessórios **E800120000500 e **E800130000500** são complementos com certificação UR. Para cumprimento UR com equipamentos de outros fabricantes.

Dimensões

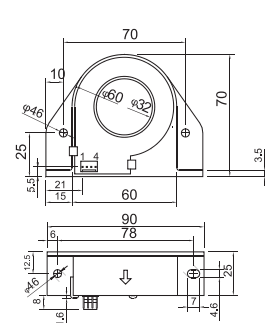
TR16



M/TR-25A



M/TR-100/200A



Ligações

