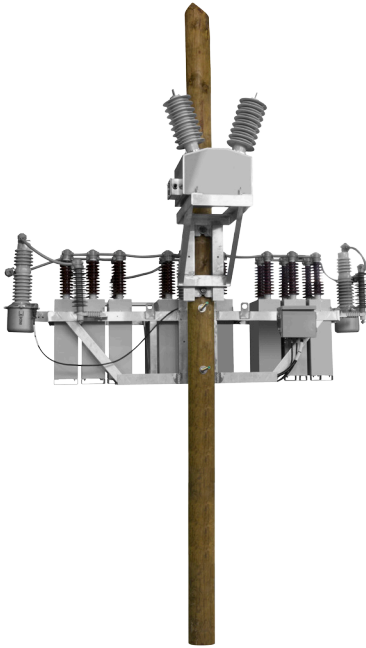


PMF/PMA

Baterías fijas o automáticas tipo Pole Mounted (montaje en poste) de Media Tensión



Descripción

PMF/PMA son baterías de condensadores fijas o automáticas para instalaciones de Media Tensión (hasta 36 kV), tipo Pole Mounted (Montaje en poste), con estructura diseñada para soportar los elementos en altura en postes de madera.

Aplicación

La aplicación habitual para este tipo de baterías es la compensación de la energía reactiva de líneas de distribución, instalaciones, o bien para elevar la tensión del sistema. Las baterías son ideales para sistemas de generación y distribución:

- Estaciones receptoras y distribuidoras.
- Centrales de generación que necesitan compensación de energía reactiva.

Características técnicas

Características eléctricas	Tensión	1... 36 kV
	Frecuencia	50 / 60 Hz
	Nivel de aislamiento	7,2...36 kV
	Potencias	Hasta 2700 kvar
Condensadores	Tensión de maniobra	120 / 240 V _{c.a.}
	Dieléctrico	Film polipropileno rugoso
	Aceite impregnante	SAS-40E ó M/DBT (libre de PCB),
	Caja	Acero inoxidable
	Pérdidas	≤ 0,15 W / kvar
Características mecánicas	Estructura	Aluminio
	Grado de protección	IP 00
	Dimensiones	Según tipo y opcionales
Elementos opcionales	Interruptores de vacío monopolares	
	Pararrayos	
	Transformador de tensión para maniobra	
	Zero Voltage Closing	
Normas	IEC-60871-1	

Referencias

Código	P	M	X	XXX	XXXXX
			↑	↑	↑
Fija			F		
Automática			A		
Tensión nominal (3 cifras) 3,3 kV				033	
Tensión nominal (3 cifras) 4,2 kV				042	
Tensión nominal (3 cifras) 5,5 kV				055	
Tensión nominal (3 cifras) 6,0 kV				060	
Tensión nominal (3 cifras) 6,3 kV				063	
Tensión nominal (3 cifras) 6,6 kV				066	
Tensión nominal (3 cifras) 11 kV				110	
Tensión nominal (3 cifras) 13,2 kV				132	
Tensión nominal (3 cifras) 15 kV				150	
Tensión nominal (3 cifras) 16,5 kV				165	
Tensión nominal (3 cifras) 22 kV				220	
Tensión nominal (3 cifras) 33 kV				330	
Potencia nominal de la batería en kvar (5 cifras)					n°

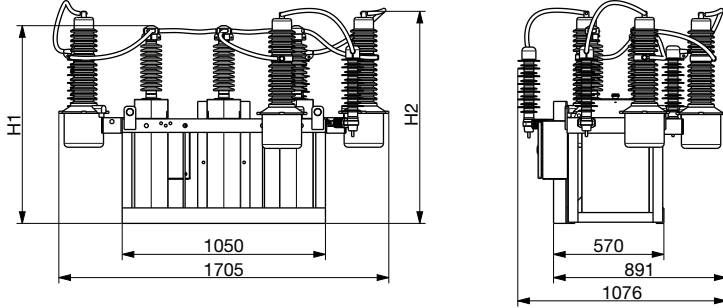
PMF/PMA

Baterías fijas o automáticas tipo Pole Mounted (montaje en poste) de Media Tensión

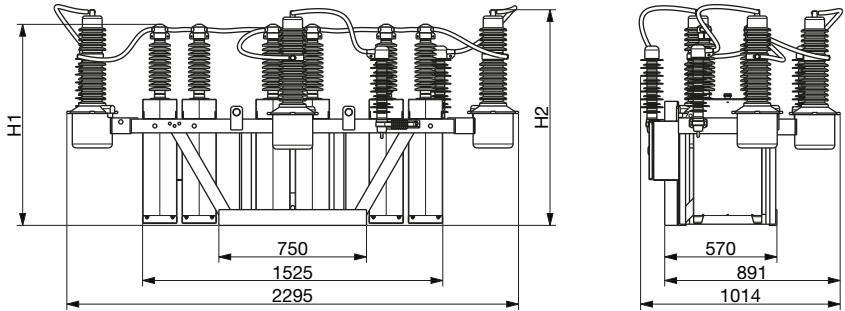
Dimensiones

Tipo	Tensión	H1	H2
PMA10420XXX	4,16 kV	851	994
PMA11380XXX	13,8 kV	898	994
PMA12290XXX	22,9 kV	976	1070
PMA13450XXX	34,5 kV	1022	1096

3 condensadores



6 condensadores



9 condensadores

