

CEM-C10

Contador monofásico de energía eléctrica para montaje en carril DIN



Descripción

Contador monofásico de energía eléctrica de hasta 65 A. Dispone de display LCD (7 dígitos) con sistema de pantallas rotativas. Dispone de un puerto óptico de comunicaciones lateral (Sistema **OSC**) para colocar el módulo de comunicaciones (**CEM-M**). Dispone también de 2 botones (1 precintable) para visualizar toda la información medida.

Otras características son:

- Certificación **MID** módulo B+D (según tipo)
- Clase 1 en energía activa (Clase B según **MID**), Clase 2 en energía reactiva
- Conforme a las normas **EN 50470** (normativa europea MID) o **IEC 62052-11** (normativa internacional) según tipo.
- Tamaño reducido (2 módulos, 36 mm)
- Contador parcial reseteable
- 1 Salida impulsos programable según **DIN 43864**
- Indicación por pantalla de mal conexionado
- Acumulación de energía incluso en caso de mal conexionado

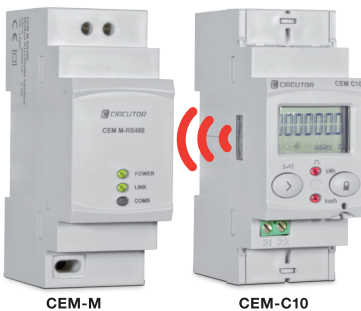
Aplicaciones

- Medida de consumos eléctricos en edificios, locales o maquinaria.
- Control del consumo durante un periodo determinado.
- Reporte del consumo energético a un sistema remoto (PLC/BMS).
- Visualización de parámetros eléctricos (V, A, kW, kWh, PF, etc.)

Características técnicas

Circuito de alimentación	Tensión Nominal	230 Vc.a. / 127 Vc.a. según modelo
	Tolerancia	± 20%
	Frecuencia	50...60 Hz
	Consumo	< 2 W / 10 VA
Circuito de medida de tensión	Conexionado	Monofásico
	Tensión de referencia	230 Vc.a. / 127 Vc.a. según modelo
	Frecuencia	50 / 60 Hz
	Autoconsumo	< 2 W / 10 VA
Circuito de medida de corriente	Corriente nominal I_n	5 A
	Corriente máxima	65 A
	Autoconsumo	< 0,1 % de I_n
Precisión	Energía Activa	Clase B (EN 50470) Clase 1 (IEC 62053-21)
	Energía Reactiva	Clase 2.0 (IEC 62053-23)
Salida de impulsos	Tipo	Optoacoplada
	Características eléctricas	máx. 24 Vc.c. 50 mA
Características ambientales	Temperatura de trabajo	-25...+70 °C
	Humedad relativa	5...95% sin condensación
Características mecánicas	Grado de protección	IP 51 Instalado / IP 40 Bornes
	Dimensiones	35 x 90 x 61 mm
	Peso	140 g
	Material	ABS + Policarbonato V0 Autoextinguible
Normas	EN 50470-1, EN 50470-3, IEC 62052-11, IEC 62053-21, IEC 62053-23	

OSC



CEM-M

CEM-C10

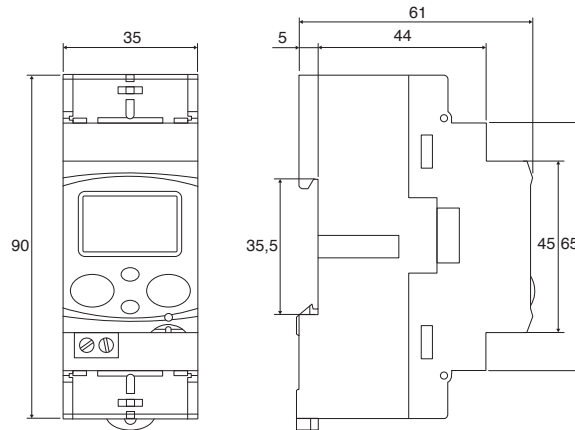
CEM-C10

Contador monofásico de energía eléctrica para montaje en carril DIN

Referencias

Tipo	Código	Parámetros medidos	Activa	Reactiva	Certificado MID
CEM-C10-212	Q21112	V, A, kW, kWh, kvar, kvarh, PF	•	•	-
CEM-C10-212 MID	Q21114	V, A, kW, kWh, kvar, kvarh, PF	•	•	•

Dimensiones



Conexiones

